



**FRANSYLVA AIN**  
FORESTIERS PRIVÉS



**Novembre 2021**

Stratégie pour les aires  
protégées 2030

Economie générale et  
marchés des bois

Vente / achat :

- de parcelles forestières
- de matériel forestier et agricole

Bonjour à toutes et à tous,

Nous avons le plaisir de vous communiquer un extrait du dossier concernant l'ensemble des aires protégées mises à l'étude par l'administration et les collectivités locales.

Les directives européennes, régionales et départementales se superposent et vont de ce fait créer des contraintes de gestion et des pertes de revenus.

Les générations successives et les municipalités qui nous ont précédé ont réussi à construire avec passion des sites enviés par toute la population.

L'agriculture en se modernisant s'est vue contrainte d'augmenter les rendements. Elle a laissé à l'abandon les terres à trop faible rentabilité et le travail des sylviculteurs a permis de boiser, valoriser et rendre les sites remarquables pour les administrations.

Au cours de nos interventions, les représentants de l'administration prétextent que toutes les mesures environnementales sont assujetties au volontariat des propriétaires. La réalité est toute autre car aucune information n'est faite auprès des propriétaires, aucun écrit n'est fait dans ce sens et que pour les plans de gestion, vous êtes dans l'obligation de souscrire aux contraintes dictées par l'Europe, complétées par la région et le département.

L'avenir économique et écologique des forêts est très incertain, à l'exemple du Grand Tétrás, après avoir mis sous cloche les territoires, alloué des milliers d'euros et beaucoup de personnes sur le terrain tous les ans, nous voyons l'espèce présente en grand nombre chez nos aïeux être en voie de disparition.

Voici plus de 20 ans que j'essaie au mieux de vous défendre, il est temps pour moi de céder ma place afin qu'un administrateur plus jeune et dynamique prenne la suite. L'Assemblée Générale du 08 décembre doit être ma dernière intervention, aussi j'espère vous rencontrer nombreux à cette occasion.

Prenez soin de vos forêts et soyez sûr que votre passion sera reconnue et que vos efforts vous permettront de donner un exemple sans égal aux générations futures.

*Jean-Pierre Bouvard, Président de Fransylva-Ain*

## Sommaire

Mot du Président

Stratégie pour les aires protégées 2030

Economie générale et marchés des bois

Vente et achat de parcelles forestières, de matériel forestier et agricole



# DÉCLINAISON RÉGIONALE DE LA STRATÉGIE POUR LES AIRES PROTÉGÉES 2030

2<sup>ème</sup> réunion du groupe de travail du comité régional de la biodiversité (CRB)

Le 24 septembre 2021

## La stratégie pour les aires protégées 2030 : Principes

La stratégie pour les aires protégées adoptée en janvier 2021, pour 10 ans, avec son 1<sup>er</sup> plan d'actions triennal

Objectifs de protéger au moins 30% du territoire national, dont un tiers (10%) sous protection forte

Une nouvelle stratégie pour répondre aux défis d'aujourd'hui

Une stratégie qui repose sur le rôle primordial des collectivités territoriales, aux côtés de l'État, pour préserver la biodiversité

Une stratégie qui n'est plus limitée aux outils réglementaires, mais sur une diversité d'outils et leurs synergies, en réponse à une diversité d'écosystèmes, d'enjeux de gestion, d'usages...

# Les enjeux identifiés dans l'Ain

Direction régionale de l'environnement, de l'aménagement et du logement Auvergne-Rhône-Alpes

## Les sites labellisés ENS



Espace Naturel Sensible



Site reconnu à l'échelle départementale pour son importance écologique, géologique et/ou paysagère

**39 sites ENS labellisés**

Près de 110 communes concernées

13 500 hectares

75 % de nos ENS sont des zones humides

**5 Sites Rivières Sauvages**

**3 projets de labellisation RAMSAR en cours**

## Politique départementale - Espaces Naturels Sensibles

Les espaces naturels sensibles constituent un outil de gestion du patrimoine naturel :

- **des gestionnaires très divers** : acteurs locaux et/ou de collectivités ;
- chaque désignation de site ENS conduit à **l'élaboration d'un plan de gestion** : feuille de route des actions de restauration des milieux, de préservation des espèces et des projets de valorisation à mener sur 5 ans ;
- **une gouvernance dédiée** : les **comités de site ENS** sont les instances partenariales locales de décisions permettant de réaliser le bilan des opérations de gestion et de prévoir les actions futures.

AIN  
Le Département



www.ain.fr

## Politique départementale - Espaces Naturels Sensibles

### Article L.113-8 du code de l'urbanisme

« [...] le département est compétent pour élaborer et mettre en œuvre une politique de **protection, de gestion et d'ouverture au public des espaces naturels sensibles**, boisés ou non, destinée à préserver la qualité des sites, des paysages, des milieux naturels [...] »

**Politique ENS** portée par le Département de l'Ain, via le **Plan Nature** :

- créer un réseau de sites ENS
- gérer, préserver, valoriser, promouvoir les ENS du Département en lien avec le « Plan vélo 01 », le « Livre blanc de la filière bois » et le « Livre blanc du tourisme »

Espace Naturel Sensible



La labellisation n'apporte aucune contrainte réglementaires aux propriétaires, aux exploitants et aux autres usagers.

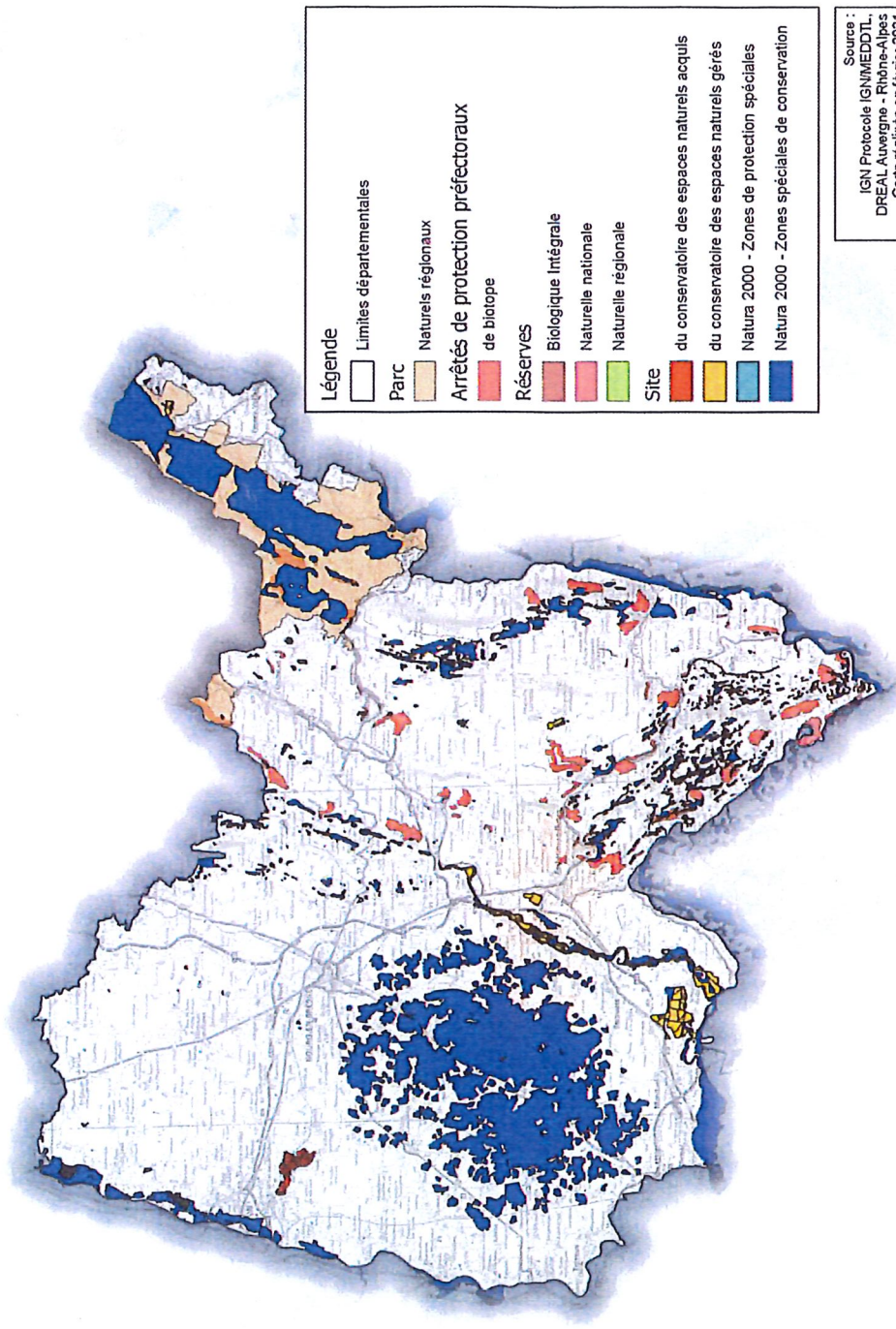
Démarche contractuelle et volontaire de **gestion et de mise en valeur des sites**, visant à les préserver et à les faire connaître du public

Démarche ancrée dans la concertation avec acteurs locaux et la conciliation des usages

AIN  
Le Département



www.ain.fr



**Légende**

	Limites départementales
	Parc
	Naturels régionaux
	Arrêtés de protection préfectoraux
	de biotope
	Réserves
	Biologique Intégrale
	Naturelle nationale
	Naturelle régionale
	Site
	du conservatoire des espaces naturels acquis
	du conservatoire des espaces naturels gérés
	Natura 2000 - Zones de protection spéciales
	Natura 2000 - Zones spéciales de conservation


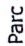


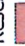
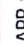
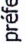

Source :  
 IGN Protocole IGNIMEDDTL,  
 DREAL Auvergne - Rhône-Alpes  
 Carte réalisée en février 2021

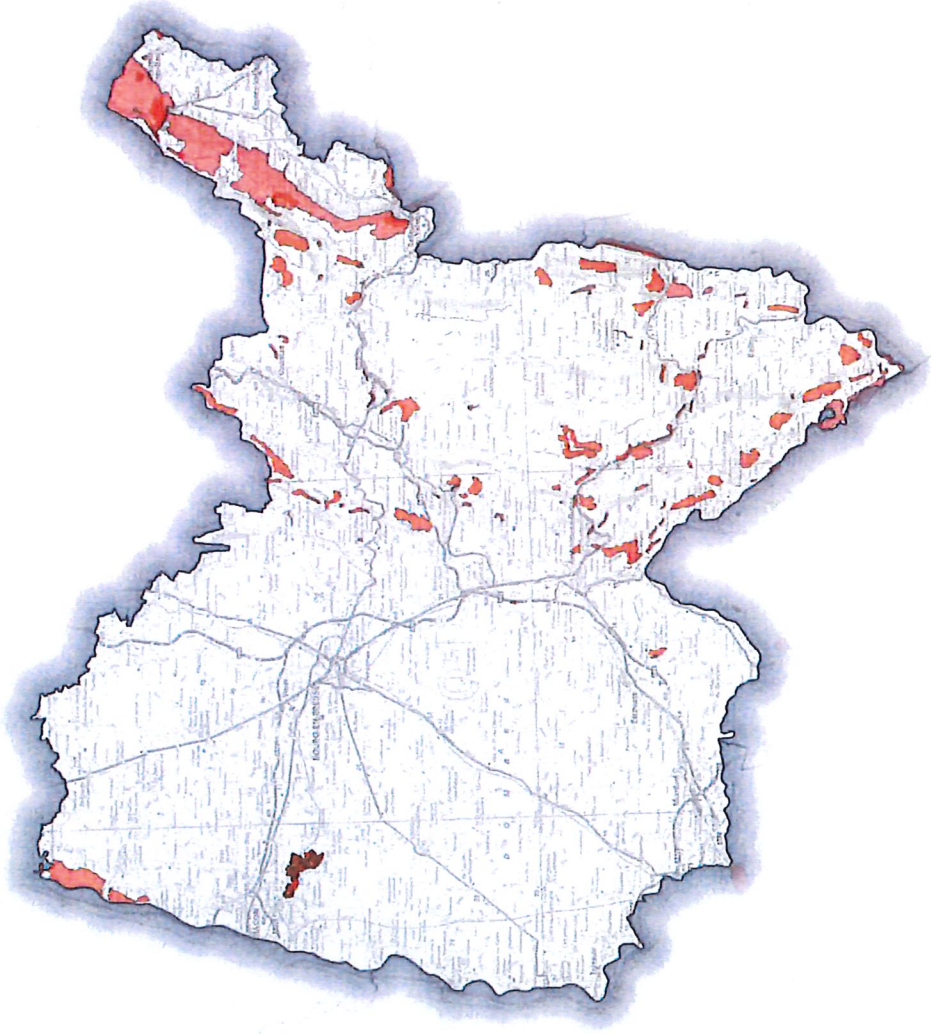


Echelle 1:650 561

# Stratégie nationale pour les aires protégées 2030

## État des lieux des aires sous protection forte du département AIN

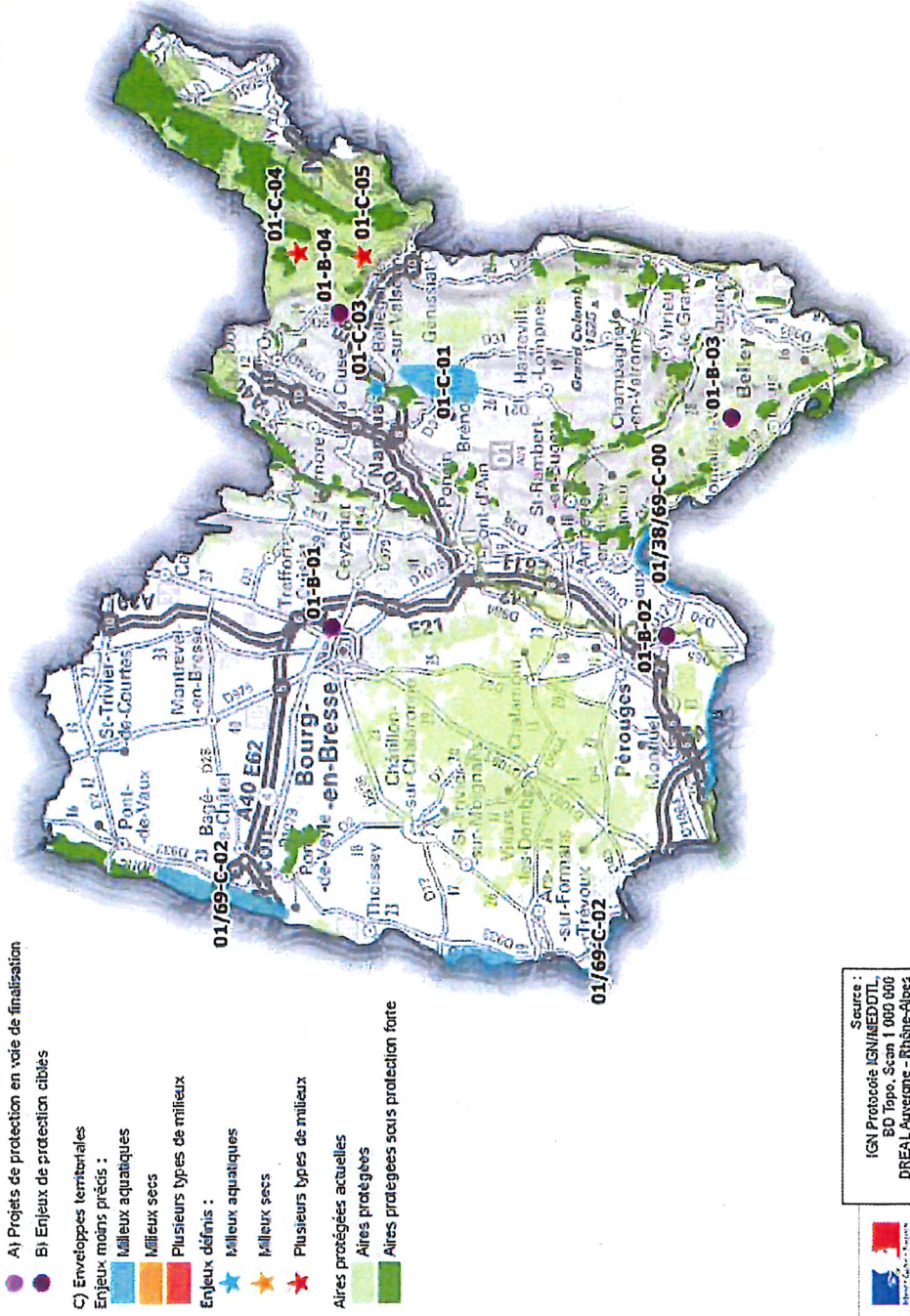
Légende	
	Limites départementales
	Parc - Réserve
	Réserve naturelle nationale
	Réserve naturelle régionale
	Réserve Biologique
	Intégrale
	APP : Arrêtés de protection préfectoraux
	de biotope



Source :  
 IGN Protocole IGNMEDDTL  
 DREAL Auvergne - Rhône-Alpes  
 Carte réalisée en février 2021

Echelle 1:650 561

Direction régionale de l'Environnement, de l'Aménagement et du Logement  
 Auvergne-Rhône-Alpes  
[www.auvergne-rhone-alpes.developpement-durable.gouv.fr](http://www.auvergne-rhone-alpes.developpement-durable.gouv.fr)



Source :  
 IGN Protocoles IGN/NEEDTIL  
 BD Topo, Scan 1 000 000  
 DREAL Auvergne - Rhône-Alpes  
 Carte réalisée en septembre 2021



Echelle 1:650 561

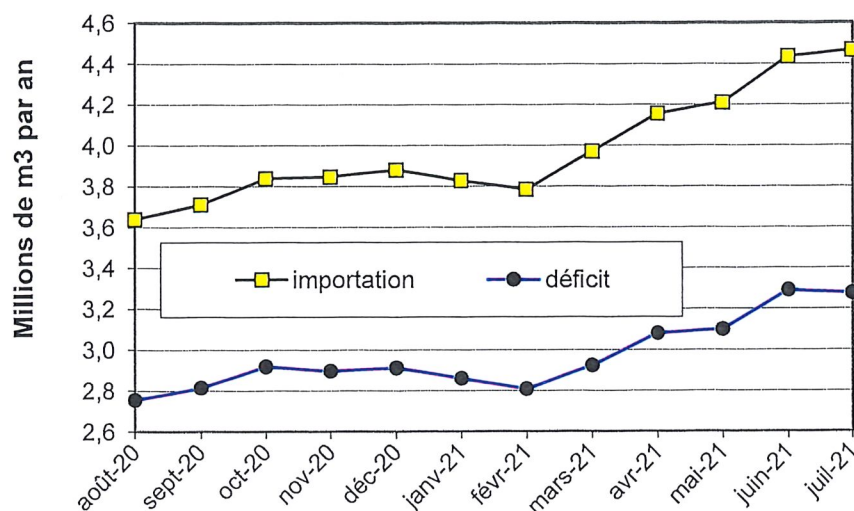


## Economie générale et marchés des bois :

### Tableau de bord trimestriel du suivi de la conjoncture

27 Septembre 2021

Marché de la construction (France) (source Douanes)  
Importation et déficit (Import – export) de sciages résineux en France



	Valeurs (millions de m3 par an) en			
	juil-21	juil-20	juil-19	juil-16
importation	4,47	3,62	3,83	2,97
déficit	3,28	2,75	3,03	2,10

ET - Bilan conjoncture économique 270921

## Prix du bois d'œuvre ONF/façonné

Indice de prix unitaire moyen des bois vendus façonnés par l'ONF

(source D1-8 ; moyenne mobile annuelle)

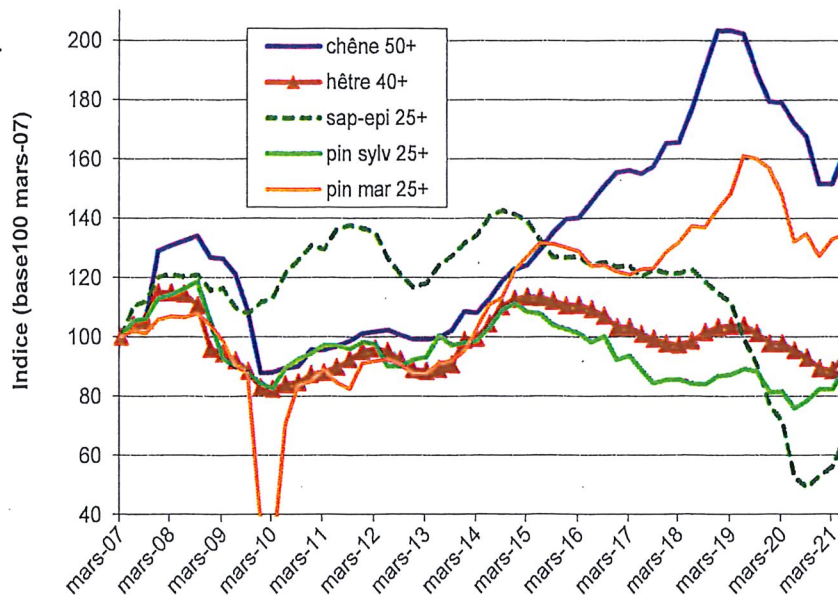


ET - Bilan conjoncture économique 270921

## Prix du bois d'œuvre ONF/sur pied

Indice de prix unitaire moyen des bois vendus sur pied par l'ONF

(source D1-8 ; moyenne mobile annuelle)



ET - Bilan conjoncture économique 270921



**FRANSYLVAIN**  
FORESTIERS PRIVÉS

29 rue de la Grange Magnien

01960 PERONNAS

Tél : 04 74 45 47 58

[syndicats.eaf@orange.fr](mailto:syndicats.eaf@orange.fr)

# VENTE / ACHAT DE : PARCELLES FORESTIERES MATÉRIEL FORESTIER ET AGRICOLE

Si vous désirez **vendre ou acheter** des parcelles forestières et/ou du matériel forestier et agricole, faites nous le savoir. Ce support doit vous aider à vendre ou acquérir du matériel d'occasion pour tous les types de travaux.

Nous vous invitons à remplir le tableau ci-dessous et nous le retourner pour qu'il soit diffusé aux adhérents et mis sur notre site internet ([www.foretsdelain.fr](http://www.foretsdelain.fr)).

Tous les matériels doivent avoir les renseignements techniques que vous jugerez utiles pour les vendeurs ou acquéreurs.

**Vous seul négociez avec les personnes qui vous contacteront.**

VENTE	ACHAT
<p><u>Parcelle forestière :</u></p> <p>.....</p> <p>.....</p> <p>.....</p> <p>Commune : .....</p> <p>.....</p> <p>Surface : .....</p> <p>.....</p> <p>Prix : .....</p>	<p><u>Parcelle forestière :</u></p> <p>.....</p> <p>.....</p> <p>.....</p> <p>Commune : .....</p> <p>.....</p> <p>Surface : .....</p> <p>.....</p> <p>Prix : .....</p>
<p><u>Matériel désignation :</u></p> <p>.....</p> <p>.....</p> <p>.....</p> <p>Puissance : .....</p> <p>Date de mise en service : .....</p> <p>Nombre d'heures : .....</p> <p>Options :</p> <p>.....</p> <p>.....</p> <p>Etat général :</p> <p>.....</p> <p>.....</p> <p>.....</p>	<p><u>Matériel désignation :</u></p> <p>.....</p> <p>.....</p> <p>.....</p> <p>Puissance : .....</p> <p>Date de mise en service : .....</p> <p>Nombre d'heures : .....</p> <p>Options :</p> <p>.....</p> <p>.....</p> <p>Etat général :</p> <p>.....</p> <p>.....</p> <p>.....</p>
<p>Nom : .....</p> <p>Prénom : .....</p> <p>Téléphone : .....</p> <p>Mail : .....</p>	<p>Nom : .....</p> <p>Prénom : .....</p> <p>Téléphone : .....</p> <p>Mail : .....</p>



- Travaux forestiers
- Vente de bois
- Achat & Vente de parcelles
- Gestion de la forêt
- Experts forestiers
- Pépiniéristes
- Protection des plantations
- Plaquettes & granulés
- Qui sommes-nous ?  
Contacts & Liens

La filière bois, ses acteurs

ACTUS

FLASH Mars 2021

Usages locaux à caractère agricole

Arrêtés sur les scolytes de l'épicéa commun

+ [Plus d'actualités \(réglementation, formation, sanitaire...\)](#)

Aides **AIN**<sup>01</sup>  
le Département

Dispositifs d'aides (Etat, Europe, Région)

Adhésion



# FRANSYLVA AIN

## FORESTIERS PRIVÉS

29, rue de la Grange Magnien - 01960 PERONNAS  
Tél. : 04 74 45 47 58

[syndicats.eaf@orange.fr](mailto:syndicats.eaf@orange.fr) - [www.foretsofdelain.fr](http://www.foretsofdelain.fr)

